



MIESZKANIE

**M.17**

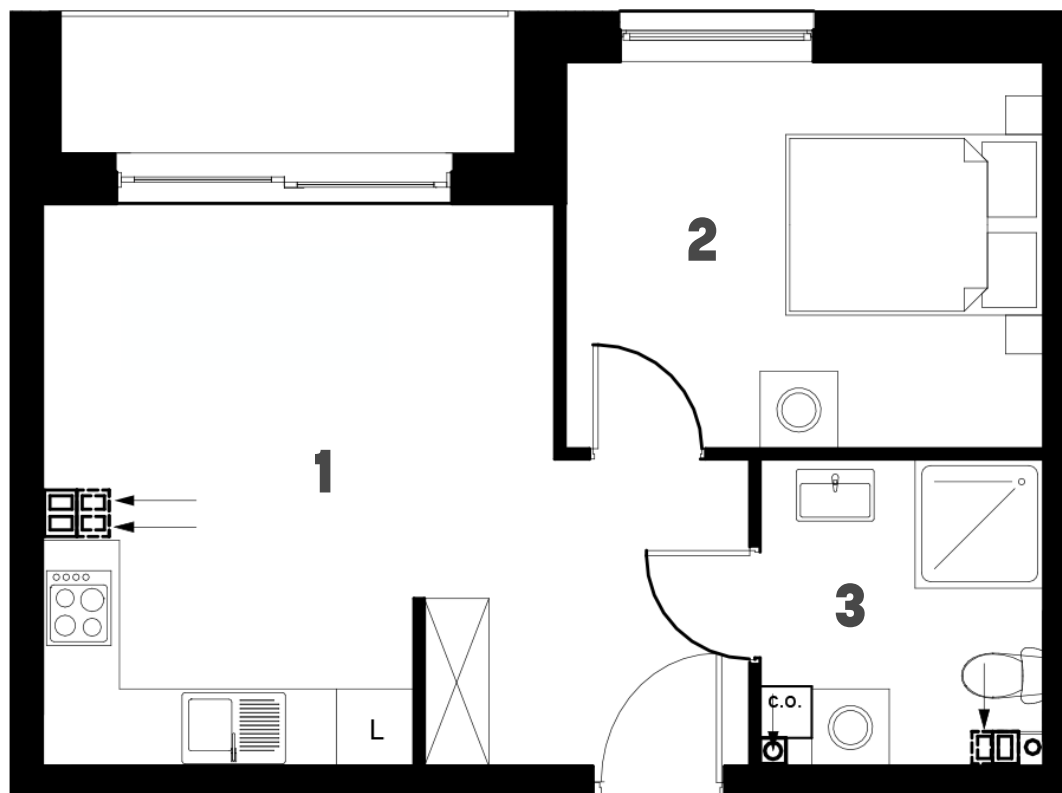
kondygnacja:  
**I piętro**

1	salon z aneksem	20,36 m <sup>2</sup>
2	pokój	10,92 m <sup>2</sup>
3	łazienka	4,91 m <sup>2</sup>

powierzchnia użytkowa:

**36,19 m<sup>2</sup>**

powierzchnia dodatkowa:  
loggia 3,86 m<sup>2</sup>



Przedstawiona oferta ma charakter informacyjny i nie stanowi oferty handlowej w rozumieniu art. 66 par. 1 Kodeksu Cywilnego.  
Przedstawione w treści oferty rysunki, wizualizacje, mapki itp. mają charakter poglądowy i ich ostateczny kształt może ulec zmianie.



BIURO  
SPRZEDAŻY

📍 Przeclaw 116/5 | 72-005 Przeclaw  
✉️ sprzedaz@smartcube.com.pl

☎️ +48 577 15 20 15  
📱 smartcubeprzeclaw

[www.smartcube.com.pl](http://www.smartcube.com.pl)